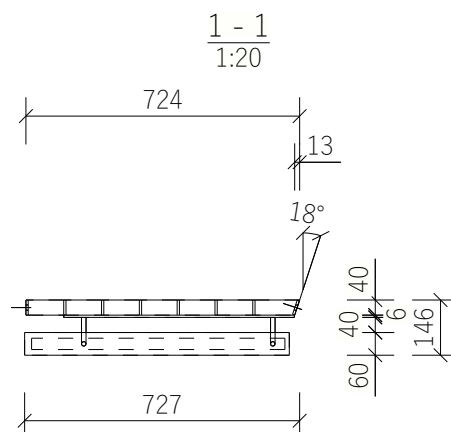
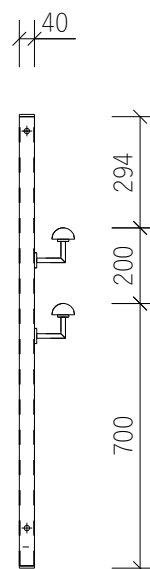



Terasdetail TD-116
1:20



MÄRKUSED:

- Üldised nõuded: EVS-EN 1090
- Tugevusklass: S355J2
- Keskkonnaklass: C4
- Pinnakate kestvusklass: H
- Tulepüsisvus: ei ole nõutud
- Keevisõmbluse kvaliteediklass: C (EVS-EN ISO 5817)
- Kuumtsinkimist teostada EVS-EN ISO 1461 või EVS-EN 10240 nõuete järgi
- Keevisid teha terasklassile vastavate materjalidega
- Tähistamata keevisid teha võrdtugevad liite kõige nõrgema elemendiga
- Kõik kinnitussavad teostada vastavalt EVS-EN 1090 standardile (normaallõtkega avad) vastavalt kinniti diameetrile

<div></div> <div><div>SELEKTOR</div><div>PROJEKT</div></div> <div>SELEKTOR PROJEKT OÜMTR reg. nr : EEP003348 reg kood 12503887TEL002841 Pärnu mnt. 186, Tallinn 11314 +372 56 565 000, selektor@selektor.ee</div>	OBJEKT Harimäe vaatetorni ja lõkkekoha rekonstrueerimine					
	AADRESS Mäeküla, Otepää vald, Valga maakond					
	JONISE NIMETUS Terasdetail TD-116					
	PROJEKTEERIJAJ Maksim Varšavski	KUUPÄEV 06.03.2024	PROJEKTI TUNNUS PH2301	STAADIUM TP	JONISE NUMBER EK-7-39116	MÕÕTKAVA 1:20
VASTUTAV ISIK Tiina Krauvärk						
KONTROLLIS Marek Bor						